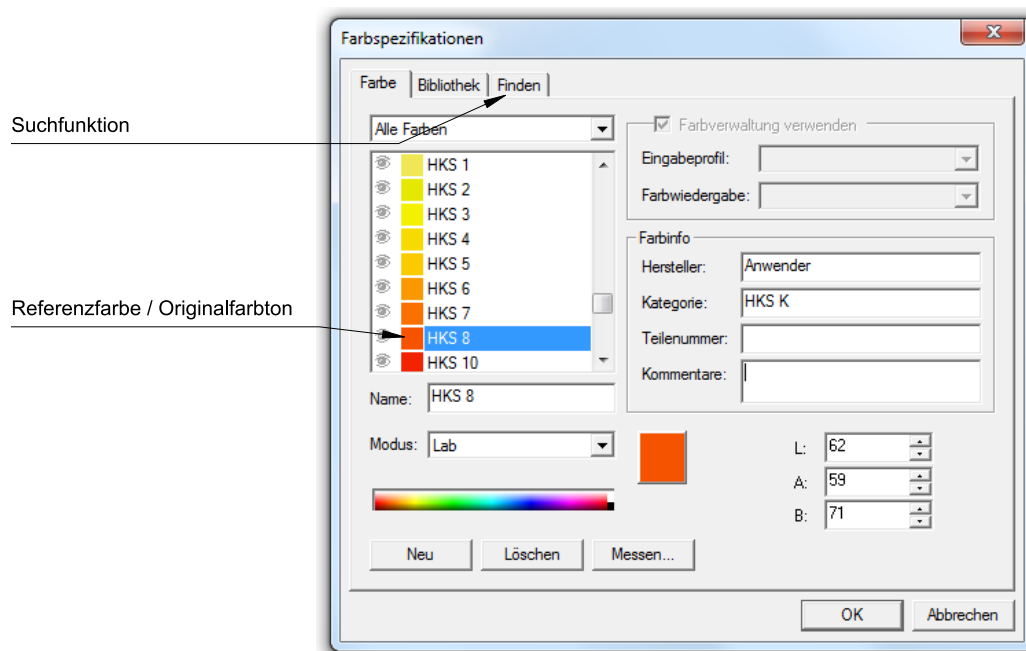


# FlexiSign Information

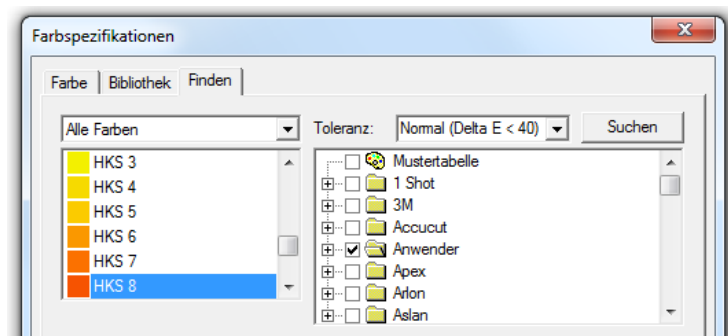
## Farben

### Suchen von Farbtönen / Farbfolien

Sie suchen eine Farbfolie die dem Farbton HKS 8 entsprechen soll.  
Gehen Sie auf die Menüspalte *Ansicht*, dort auf *Farbe / Tabelle öffnen*.  
Wählen Sie die HKS-Palette aus.  
Die Palette wird i.d.R. am unteren Bildschirmrand angezeigt.  
Doppelklick auf ein Farbfeld und folgendes Fenster erscheint:



Haben Sie vorher einen Anwenderordner erstellt, in dem die von Ihnen verwendeten Folien und notwendigen Farbfächer enthalten sind, brauchen Sie nur in diesem Ordner suchen. Markieren Sie hierzu diesen Ordner, und wählen Sie die übrigen ab.



# FlexiSign Information

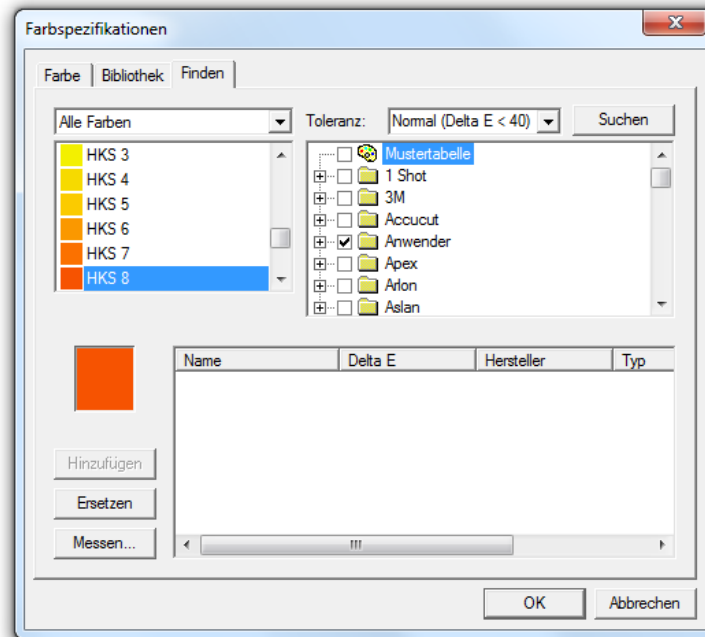
## Farben

### Suchen von Farbtönen / Farbfolien

Markieren Sie die gewünschte Farbe.

Gehen Sie auf *Finden*, und wählen den oder die Folienfächer aus.

Klicken Sie dann auf *Suchen*.



Es erscheint eine Liste mit Farbtönen.

Die Farbtöne werden entsprechend ihrer Abweichung vom Referenzton aufgelistet, je kleiner der Wert delta E ist, desto näher liegt er am Originalton

