

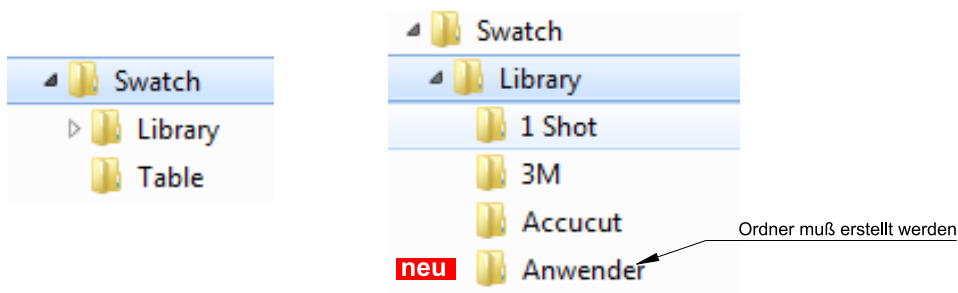
# FlexiSign Information

## Farbfächer

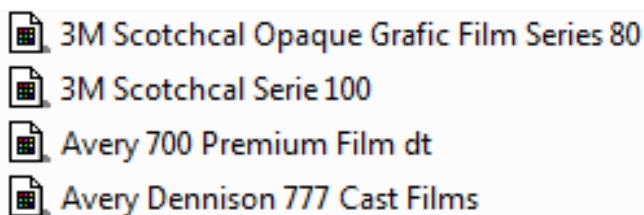
### Schnelleren Zugriff auf verwendete Farbfächer

Im Flexisignverzeichnis sind im Ordner *Swatch* die Unterverzeichnisse *Library* und *Table*.

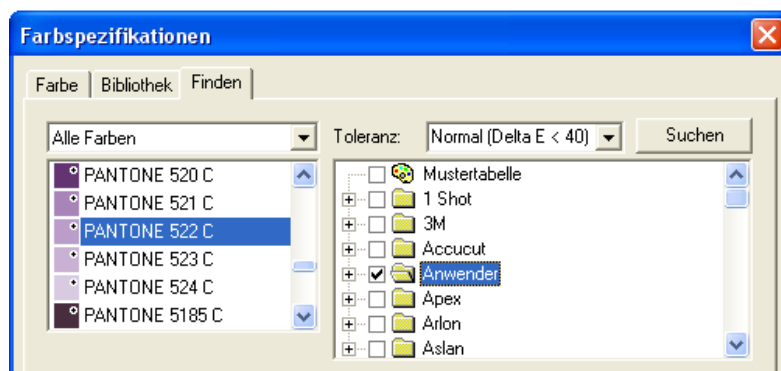
Fügen Sie im Verzeichnis *Library* ein neues Unterverzeichnis mit dem Namen z.B. *Anwender* ein.



In den Ordner *Anwender* sollten Sie die Farbfächer einfügen mit denen Sie arbeiten, und die Folien die Sie verkleben.



Haben Sie selbst Farbfächer erstellt, haben diese Dateien die Endung *\*.swt*. Diese Dateien müssen in *\*.slb* umbenannt werden, um in den Farbspezifikationen verwendet werden zu können.



Alle relevanten Farbfächer sind nun in einem Ordner, was Ihnen Zeit und Arbeit erspart.