

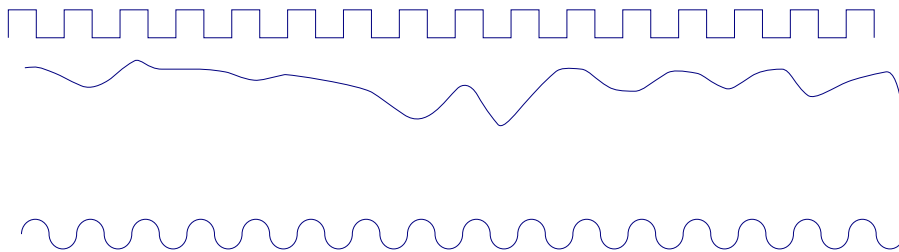
FlexiSign Information

Vektorbearbeitung

Spalten nach Pfaden

Erstellen Sie einen Vektorpfad.

Die Form und das Aussehen des Pfades sind frei.



Der Pfad darf nicht unterbrochen sein, was durch ein Anklicken schnell zu überprüfen ist



geschlossener Pfad



unterbrochender Pfad



FlexiSign Information

Vektorbearbeitung

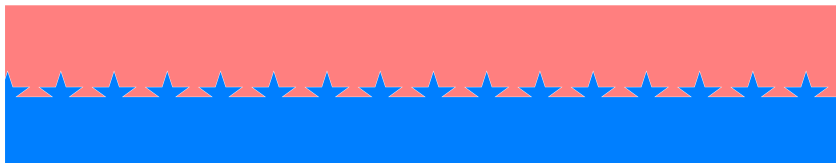
Spalten nach Pfaden

Legen Sie den Pfad auf das Objekt, das Sie spalten wollen.

Markieren Sie den Pfad und das zu spaltenden Objekt.
Klicken Sie auf das Icon Spalten nach Pfad.



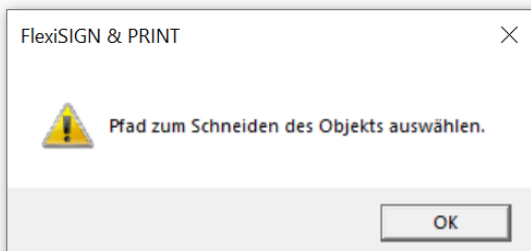
Nach dem Klick auf das Icon Spalten nach Pfad, sind zwei von einander unabhängige Teile entstanden, wovon ich eins eine neue Farbe zugewiesen habe.



Liegt der Pfad nicht oben, kann die Funktion nicht ausgeführt werden.



Es erscheint dann folgende Fehlermeldung:

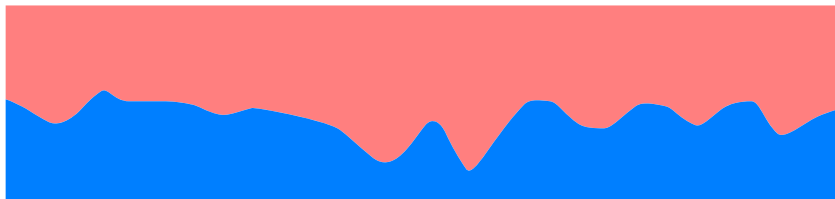
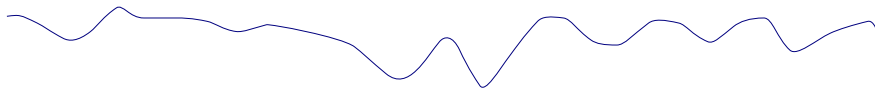
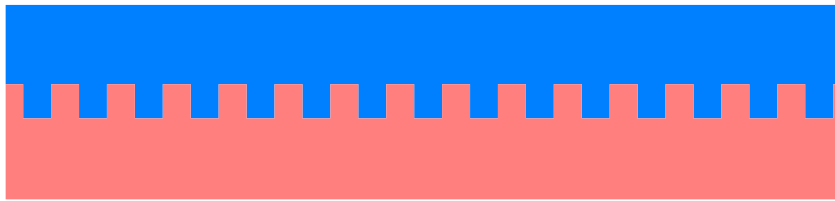


FlexiSign Information

Vektorbearbeitung

Spalten nach Pfaden

Mit der Funktion Spalten von Pfaden werden Vektorobjekte getrennt und die neu entstandenen automatisch geschlossen.



Das Werkzeug **Spalten nach Pfad** ist in der **Hauptwerkzeuggeste** eingebunden

Spalten nach Pfad

151-01